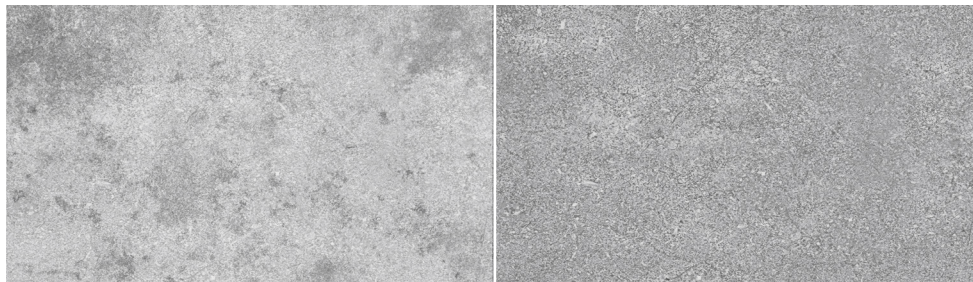


PU Beton- & Pflasterlasur



Polyurethanverstärkte Außenbeschichtung

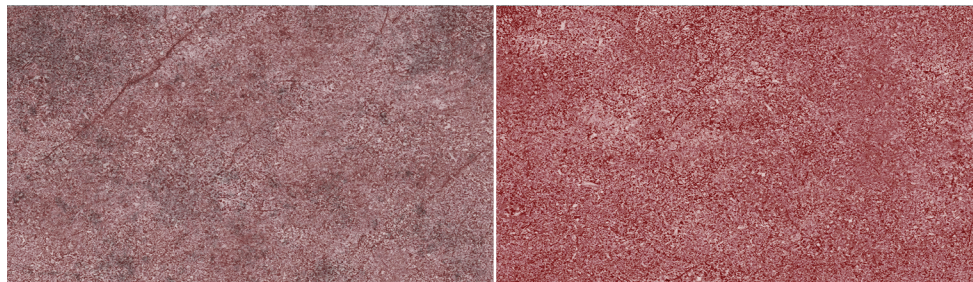
- abriebfest, befahrbar, langlebig
- hoch UV- & witterungsbeständigkeit
- für alle gepflasterten Flächen & Betonelemente



farblos

Art.-Nr. 7780

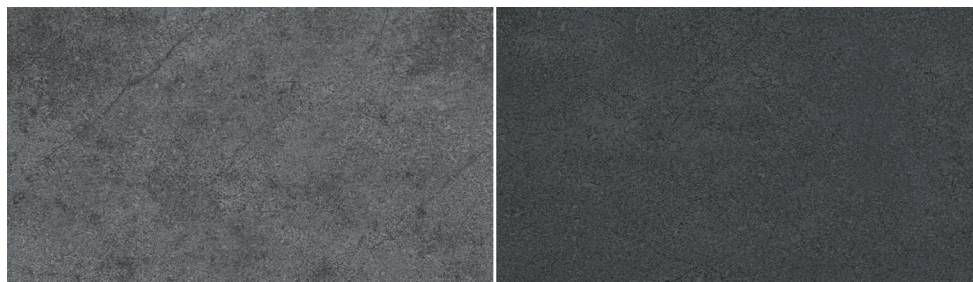
vorher nachher



rot

Art.-Nr. 7779

vorher nachher



anthrazit

Art.-Nr. 7778

vorher nachher

DE

Anwendungsbereich:

- Für saugfähige, mineralische oder abgewitterte Untergründe im Außenbereich
- Nicht für Klinker-Pflastersteine und Waschbeton geeignet
- Einsatz auf privaten Grundstücken

Eigenschaften:

- Hochwertiger Auffrischungsanstrich für Beton- und Pflastersteine
- Sehr gute Lichtbeständigkeit

Verbrauch:

- Ca. 170 ml/m² pro Arbeitsgang, je nach Untergrundbeschaffenheit

Nähere Informationen zur Sicherheit bei Transport, Lagerung und Umgang sowie zur Entsorgung und Ökologie bitte dem aktuellen Sicherheitsdatenblatt entnehmen.